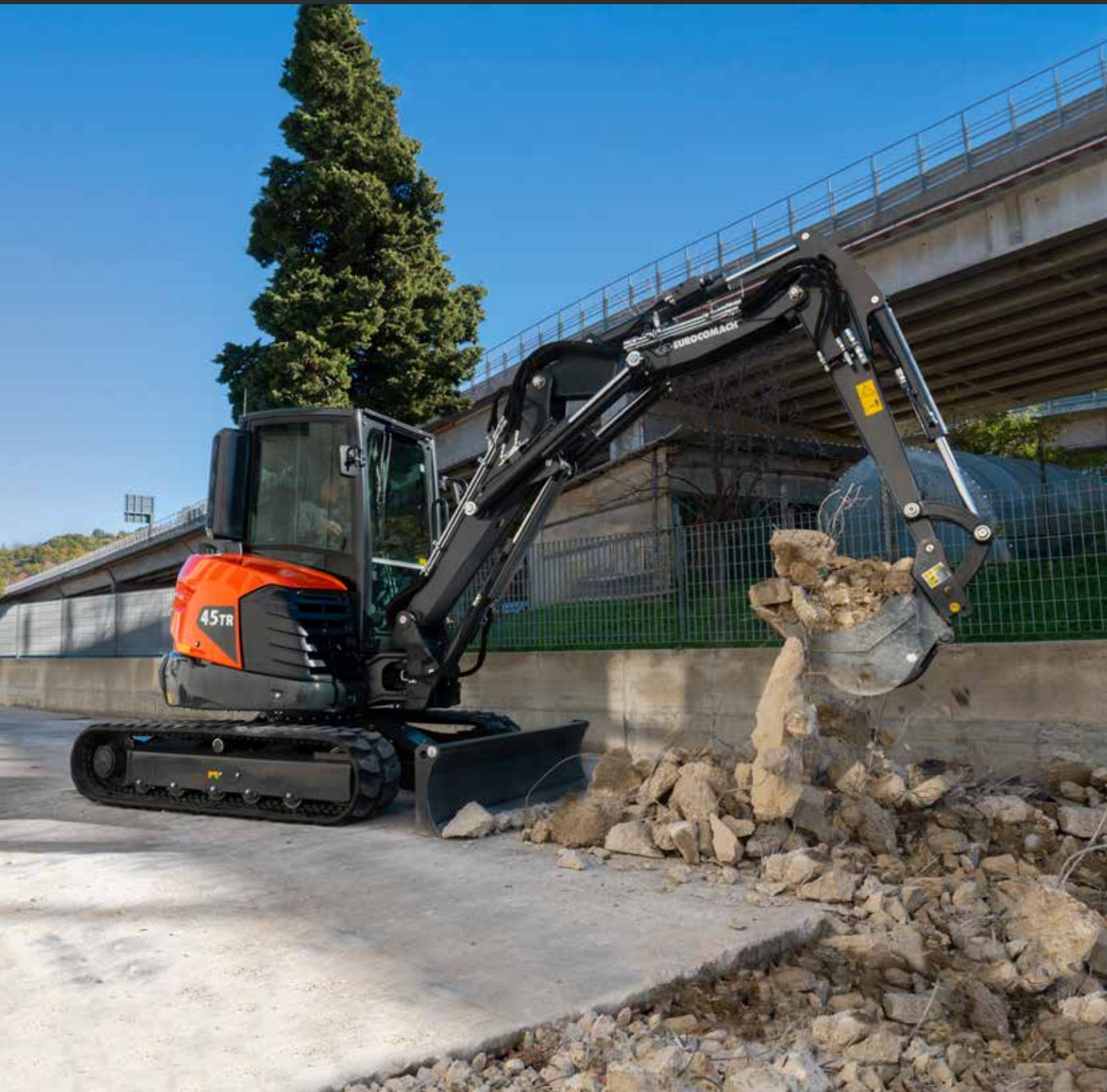


# 45TR



Concrete solutions. Always.

**Motor D1703-CR-T**

**Potencia máxima 32,3 kW - 43,9 HP**

**Peso operativo 4.450 - 4.600 kg**

 **EUROCOMACH®**

# 45TR

Peso operativo con techo y orugas de goma	kg	4.450
Peso operativo con cabina y orugas de goma	kg	4.600
Velocidad de traslación (AUTO TWO SPEED)	km/h	1a: 0 ÷ 2,6 / 2a: 0 ÷ 4,5
Velocidad de rotación	rpm	10,5

## MOTOR

Modelo	KUBOTA D1803-CR-T - STAGE 5	
Potencia máx. (2.200 rpm)	kW - HP	32,3 - 43,9
Cilindrada	cc	1.826
Cantidad de cilindros	n°	3
Enfriamiento	agua	
Consumo	lt/h	5,4
Alternador	V (A)	12 (60)
Batería	V (Ah)	12 (75)

## INSTALACIÓN HIDRÁULICA

Tipo de instalación	load sensing de centro cerrado con distribuidor flow sharing	
Tipología bombas	1 bomba LS ELECTRÓNICA capacidad variable + 1 bomba de engranajes	
Cilindrada bombas	cc	53 + 11
Capacidad bombas	lt/min	115 + 24
Presión máx. de calibrado instalación	bar	280
Caudal circuitos auxiliares (presión max):	lt/min (bar)	
AUX 1 simple o doble efecto prioritario	60 (200)	
AUX 2 doble efecto (opcional)	40-30 (280)	

## PRESTACIONES

Máx. profundidad de excavación con brazo estándar (brazo opcional)	mm	3.230 (3.480)
Altura máx. descarga con brazo estándar (brazo opcional)	mm	4.620 (4.860)
Fuerza de desgarro en la cuchara (brazo estándar) ISO 6015	daN	4.300
Fuerza de rotura en el brazo (brazo estándar) ISO 6015	daN	2.200
Fuerza de tracción	daN	4.260
Presión al suelo con orugas de goma y techo (cabina)	kg/cm <sup>2</sup>	0,32 (0,33)
Declive superable	60% - 30°	

## DIMENSIONES

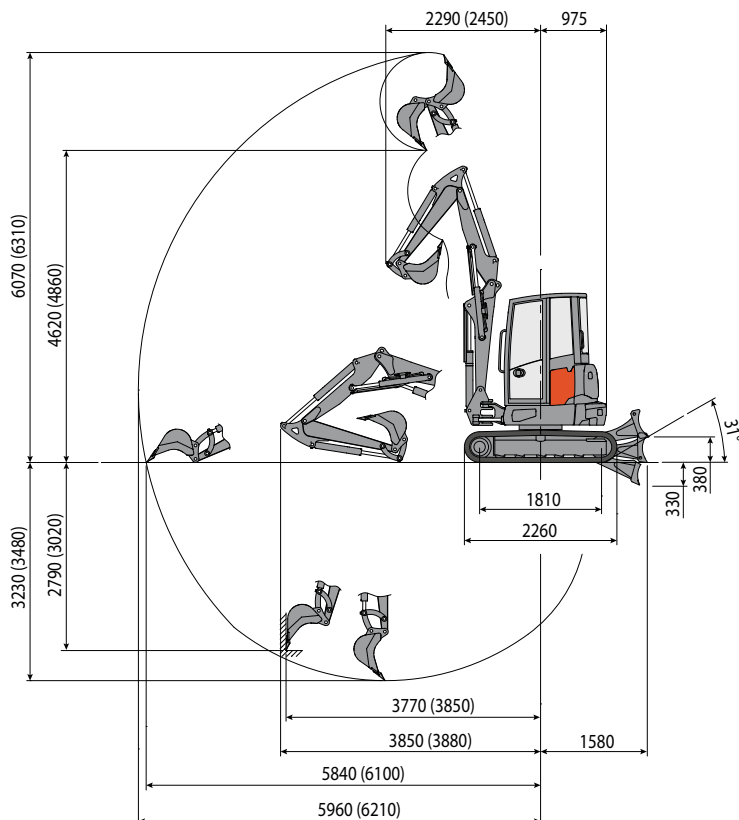
Anchura máxima	mm	1.750
Altura total	mm	2.510
Radio de rotación trasero	mm	975
Longitud brazo estándar (brazo opcional)	mm	1.400 (1.650)
Anchura orugas	mm	350
Cantidad rodillos (de cada lado)	n°	5/1

## REABASTECIMIENTOS

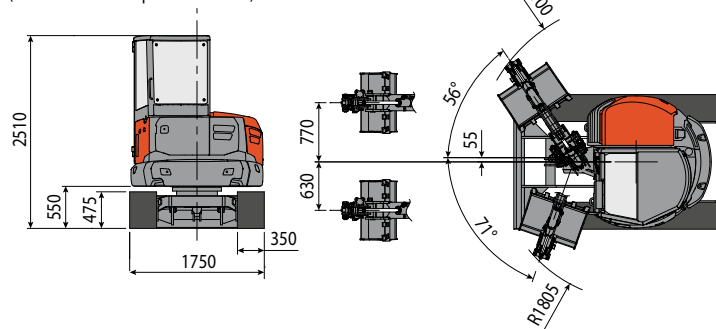
Depósito gasóleo	lt	60
Depósito aceite hidráulico	lt	50
Capacidad sistema hidráulico	lt	65
Capacidad sistema de refrigeración	lt	9
Aceite motor	lt	7

## MANDOS

Primer brazo, brazo excavador, cuchara y rotación torreta	2 manipuladores con servomando
Movimientos de las orugas (incluso contrarrotación)	2 palancas con servomando
Hoja de empuje	palanca con servomando
Instalación auxiliar (simple o doble efecto)	mando potenciométrico en manipulador dch
Oscilación	mando potenciométrico en manipulador izd



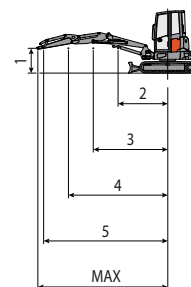
Brazo excavador estándar L=1.400  
(brazo excavador opcional L=1.650)



## CAPACIDAD DE ELEVACIÓN

Radio de acción respecto al centro de rotación (m)  
Capacidad de elevación (kg) a 1.0 m de altura

	2	3	4	5	MAX
Frontal y hoja baja	2.220	1.160	1.030	920	850
Frontal y hoja alta	2.220	1.160	780	530	490
Lateral	1.510	830	530	350	320



La capacidad de elevación se basa en la norma ISO 10567 y no excede el 75% de la carga estática de vuelco o el 87% de la capacidad de elevación hidráulica de la máquina.

 **EUROCOMACH**